

◀ M 24,68 (-0.88%) ArcelorMittal 13,27 (0.04%) AXA 10,48 (-0.19%) BNP PARIBAS ACTA 31,97 (-0.17%) Bouygues 25,53 (-0.85%) Cap Gemini 26,20 (0.34%) Carrefour 17,86 (-0.33%) ▶

Home Actualités Bourse Patrimoine Outils Communauté **BRWEEKEND**

Accueil > Actualités > Communiqués

Méthanor (ALMET) FR0011217710

€ 6.21 +0.16% ↗

▶ AJOUTER À : Mon Portefeuille | Ma Liste | Mes alertes

Cotation | Graphique | **Actualités** | Forum

Méthanor investit 1,8 M EUR dans trois centrales photovoltaïques basées en Corse

Lundi 04 Sep 2017 à 09:30

Communiqué de presse

Méthanor investit 1,8 M€ dans trois
centrales photovoltaïques basées en Corse

Paris, le 04 septembre 2017 – Méthanor (Alternext FR0011217710 ALMET), société spécialisée dans le financement et l'exploitation de projets d'énergies renouvelables (méthanisation, biomasse, photovoltaïque, hydroélectrique...), annonce avoir investi 1,8 M€ dans trois centrales photovoltaïques existantes implantées en Corse à Poggio di Nazza, Sartène et Venzolasca, des projets co-financés avec Solaire Direct et la Caisse des Dépôts et Consignations.

Solaire Direct (groupe ENGIE), premier opérateur entièrement dédié à la production d'électricité solaire en France, a assuré le développement de ces trois centrales et en gère l'exploitation. Entrées en phase de production au cours du dernier trimestre 2011, les centrales bénéficient de l'obligation de rachat d'électricité par EDF sur 20 ans.

Le parc photovoltaïque Venzolasca, implanté au cœur de la Casinca, génère une puissance électrique de 4,6 MWc.

Le parc photovoltaïque Sartène, implanté au sud-ouest du département de Corse du Sud, génère une puissance électrique de 4,0 MWc.

Le parc photovoltaïque Poggio-Di-Nazza, implanté en Haute-Corse, génère une puissance électrique de 4,8 MWc.

Méthanor rappelle l'éligibilité de ses actions au dispositif PEA PME. Les actions Méthanor (ALMET - FR0011217710) peuvent ainsi être intégrées dans les portefeuilles PEA-PME et PEA. Pour mémoire, grâce au statut fiscal de SCR, le dividende de Méthanor n'est pas soumis à l'impôt sur le revenu pour les actionnaires personnes physiques conservant leurs actions au moins 5 ans.

A propos de Méthanor (ALMET)

Coté sur le marché Alternext, Méthanor a pour vocation de financer et d'exploiter des projets d'énergies renouvelables (méthanisation, biomasse, photovoltaïque, hydroélectrique).

La méthanisation agricole apporte une solution industrielle aux exigences environnementales en transformant par fermentation la matière organique en biogaz. Le biogaz est ensuite injecté dans le réseau de gaz ou utilisé pour générer de l'électricité par combustion et pour produire de la chaleur.

L'électricité ou le gaz produits sont revendus à EDF ou GDF dans le cadre des objectifs du Grenelle de l'environnement et bénéficient de tarifs de rachat garantis pendant 15 à 20 ans selon les énergies renouvelables. Ces contrats de rachats garantis par EDF ou GDF permettent d'offrir à Méthanor un rendement sécurisé sur 15 à 20 ans. La société Méthanor a toujours été rentable depuis sa création. L'objectif des dirigeants est de distribuer un dividende régulier et en croissance.

Profiter d'une visibilité sur 15 ans à 20 ans : Les projets d'énergie renouvelable financés par Méthanor bénéficient de contrats de rachats de l'électricité produite garantis sur 15 à 20 ans.

Répondre aux enjeux majeurs du 21e siècle : En investissant dans Méthanor, vous participez à la limitation des émissions de gaz à effet de serre, le traitement des déchets agricoles, l'économie des énergies fossiles.

Construire un patrimoine rentable : Méthanor affiche un résultat net positif chaque année depuis sa création en 2012. L'objectif des gérants est de distribuer au moins 80 % du RN sous forme de dividendes aux actionnaires.

Investir sur une classe d'actif décorrélée : Les projets d'énergie renouvelable financés sont totalement décorrélés de la conjoncture économique et assis sur des spéculatifs : les déchets agricoles (méthanisation), le soleil (photovoltaïque), l'eau (hydraulique), la forêt (biomasse).

CONTACTS PRESSE

Mon portefeuille virtuel

Initiez-vous à la gestion gratuitement et sans risque !

Ma liste de valeurs

Suivez l'évolution du cours de vos valeurs préférées !

Alerte email

Soyez immédiatement informés

Communiqués

06/09 08:45 Droits de vote et d'actions Arprice.com
06/09 07:00 INFORMATION MENSUELLE RELATIVE
06/09 07:00 Prodways Group annonce l'acquisition
06/09 07:00 Résultats du 1er semestre 2017
06/09 07:00 Prodways Group announces the
06/09 07:00 Prodways Group announces the
06/09 07:00 Prodways Group annonce l'acquisition
05/09 18:45 Cession de l'immeuble de Pantin

Sondage

Retrait de Borloo

Jean-Louis Borloo a décidé de ne pas se porter candidat à l'élection présidentielle de 2012. Qu'en pensez-vous ?

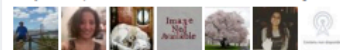
- C'est dommage, il aurait fait un bon Président
- C'est plus sage, il n'avait aucune chance de l'emporter
- C'est politiquement irresponsable, pour qui vont voter ses sympathisants ?
- Pas d'opinion

VALIDER

AF Actufinance.fr - Actuali...
33 782 mentions J'aime

J'aime cette Page Partager

Soyez le premier de vos amis à aimer ça.



Méthanor

contact@methanor.fr

T : 01 40 15 61 77

Ulysse Communication

Jean-Philippe Mocci

jpmocci@ulyse-communication.com

T : 06 71 91 18 83

© 2017 ActusNews Wire